



# Monitoraggio e ruolo di *Drosophila suzukii* in vigneti piemontesi



\*PROGRAMMA VITE 2016 \*

**19 Dicembre 2016**  
**Sala Ampelion, Alba (CN)**

Il monitoraggio è stato condotto da:

DISAFA – Università degli Studi di Torino (Fabio Mazzetto, Federico Lessio, Alberto Alma)

PEGASO SERVIZI AGROAMBIENTALI (Ivan Albertin, Alessandro De Feo, Aurelio Del Vecchio, Arianna Giusta)

Con la collaborazione di SE.CO.VI S.a.S. (Paolo Ruaro)

# Insetti esotici e uva. Dal 1800 ad oggi



# FILLOSSERA DELLA VITE

*Viteus vitifoliae* (Hemiptera: Phylloxera: Phylloxeridae)

Originario del Nord America, segnalato in Italia nel 1879



Sulle foglie: galle sporgenti sul lembo della pagina inferiore (soprattutto viti americane)  
Sulle radici: comparsa di nodosità, tuberosità.  
Necrosi dei tessuti corticali (vite europea)



# CICADELLA BUFALO

*Stictocephala bisonia* (Hemiptera: Membracidae)

Originario del Nord America, segnalato in Italia nel 1912



Comparsa di una strozzatura anulare sugli internodi. La vegetazione che sovrasta la parte colpita assume una colorazione giallastra o rossastra e le foglie si accartocciano verso la pagina inferiore.

# SCAFOIDEO DELLA VITE

*Scaphoideus titanus* (Hemiptera: Cicadellidae)

Originario del Nord America, segnalato in Italia nel 1964.



Vettore della  
flavescenza dorata

Relatori: DISAFA –Alberto Alma



# METCALFA

*Metcalfa pruinosa* (Hemiptera: Flatidae)

Originario del Nord America, segnalato in Italia nel 1979



*Neodryinus typhlocibae*

In caso di forti infestazioni la parte aerea della pianta viene imbrattata dalle secrezioni gluco-cerose con conseguente sviluppo di fumaggini. Si registrano anche rallentamenti nella crescita dei germogli.

# MINATRICE AMERICANA DELLA VITE

*Phyllocnistis vitegenella* (Lepidoptera: Gracillariidae)

Originario del Nord America, segnalato in Italia (Piacenza) nel 1995

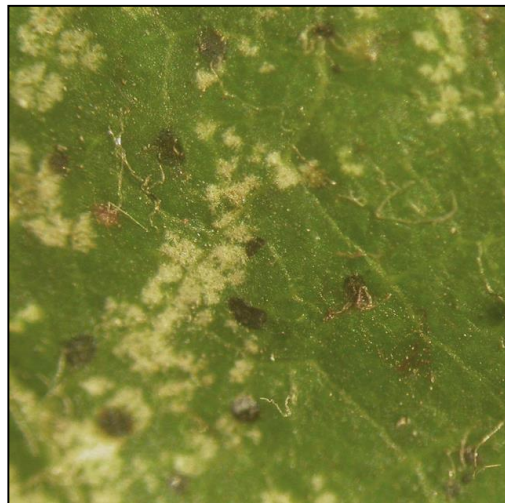
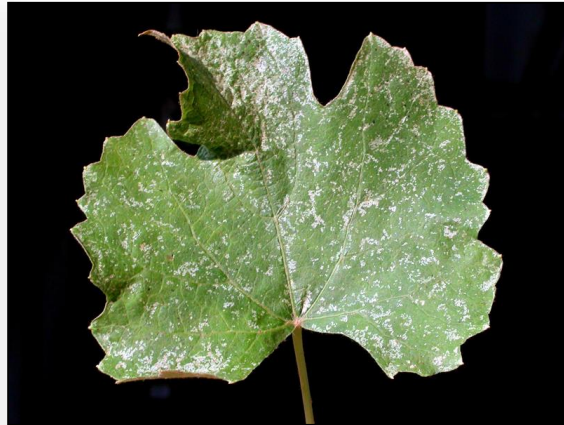


Le larve scavano una lunga galleria serpentiforme (mina) parallela al margine fogliare o lungo le nervature principali. Le foglie colpite riducono la capacità fotosintetica.

# CICALINA NORD AMERICANA DELLA VITE

*Erasmoneura vulnerata* (Hemiptera: Cicadellidae)

Originario del Nord America, segnalato in Italia nel 2004.



Si nutre del contenuto delle cellule del mesofillo fogliare, causando aree clorotiche corrispondenti ai punti di suzione.

La foglia può presentarsi accartocciata e parzialmente disseccata.



# MINATORE FOGLIARE DELLA VITE

*Antispila oinophylla* (Lepidoptera: Heliozelidae)

Originario del Nord America, segnalato in Italia nel 2006.



Le larve scavano una mina nel mesofillo che assume una forma ovalare. Le foglie colpite riducono la capacità fotosintetica. Attacca in particolare i vigneti di Chardonnais, Cabernet Sauvignon e Moscato.

# COCCINELLA CINESE

*Harmonia axyridis* (Coleoptera: Coccinellidae)

Originaria dell'Estremo Oriente, segnalata in Italia nel 2006.



<http://www.fcagr.unr.edu.ar/Extension/Agromensajes/26/1AM26.htm>

Foto: ScienceNews

Finendo nel processo di lavorazione del vino alterano le qualità organolettiche.

# MOSKERINO DALLE ALI MACCHiate

*Drosophila suzukii* (Diptera: Drosophilidae)

Originario del Sud Est asiatico, segnalato in Italia nel 2009.





# AFIDE AMERICANO DELLA VITE

*Aphis illinoisensis* (Hemiptera: Aphididae)

Originario del Nord America (USA), segnalato in Italia nel 2011.



Specie di modesta importanza economica, attacca le parti distali dei tralci in via di sviluppo. Può però infestare i giovani grappoli, dalla fase di fioritura all'allegagione, causando danni cospicui alla produzione.

# CIMICE ASIATICA

*Halyomorpha halys* (Hemiptera: Pentatomidae)

Originaria dell'Estremo Oriente, segnalata in Italia nel 2012.



Deformazioni dei frutti (attacchi precoci).  
Suberificazioni, aree necrotiche,  
deliquescenza della polpa (attacchi  
tardivi)

<http://www.zarpellonagricoltura.it/la-diffusione-preoccupante-della-cimice-asiatica/>



# SCARABEO GIAPPONESE

*Popillia japonica* (Coleoptera: Rutelidae)

Originaria del Giappone, segnalato in Italia nel 2014.





Danni da *Popillia japonica*:  
Specie fortemente gregaria e causa  
intense defogliazioni



<http://www.omafra.gov.on.ca/IPM/english/grapes/insects/japanese-beetles.html>